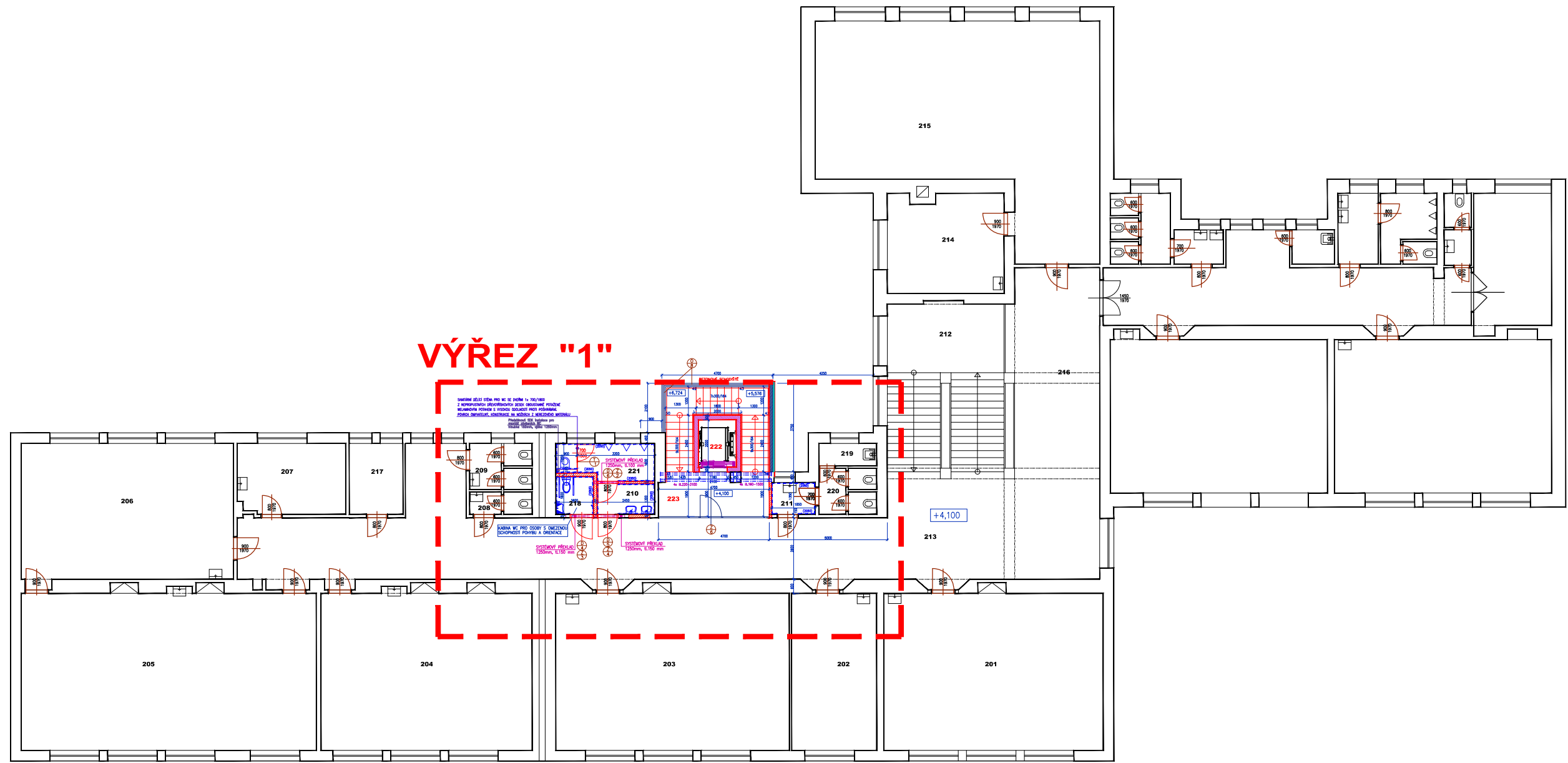
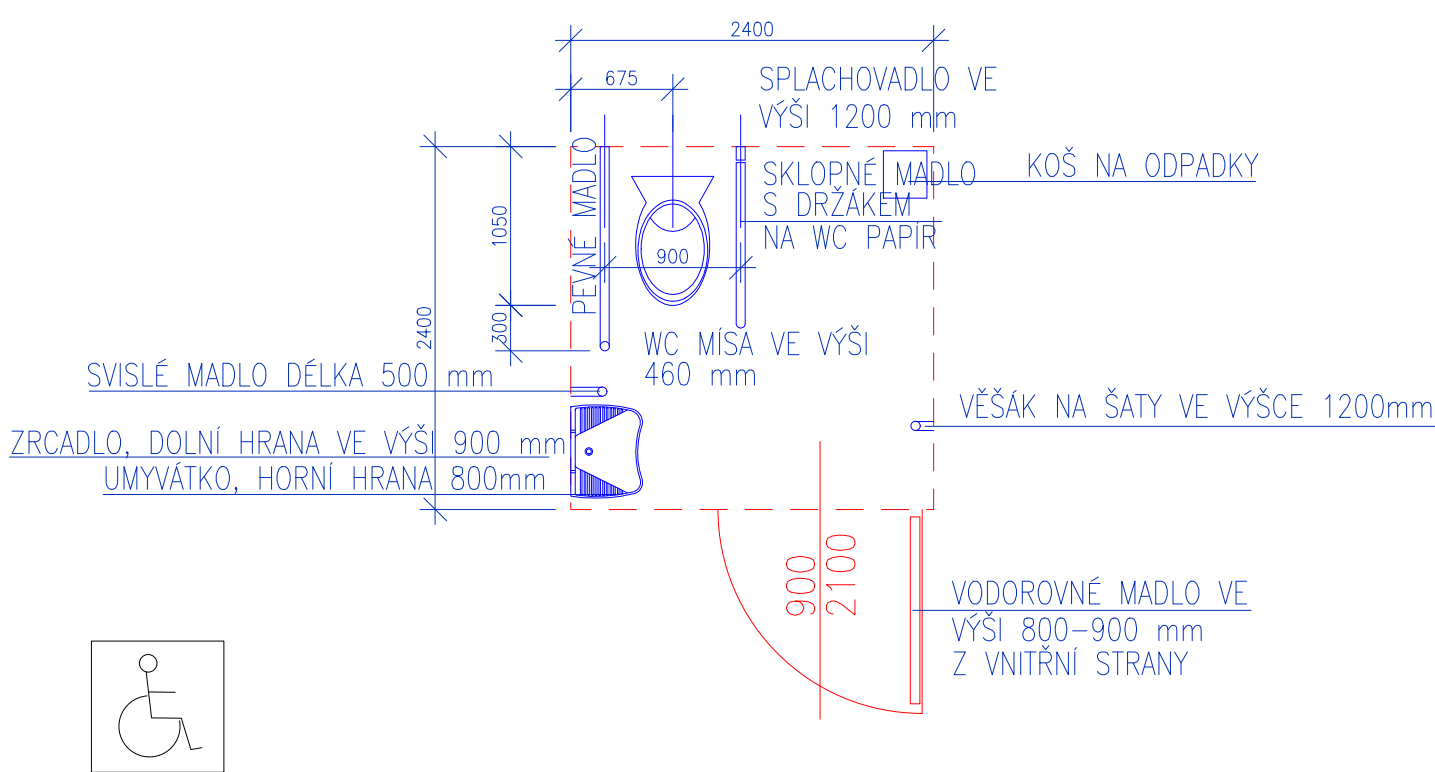


PŮDORYS 2.NP - SCHÉMA 1:200

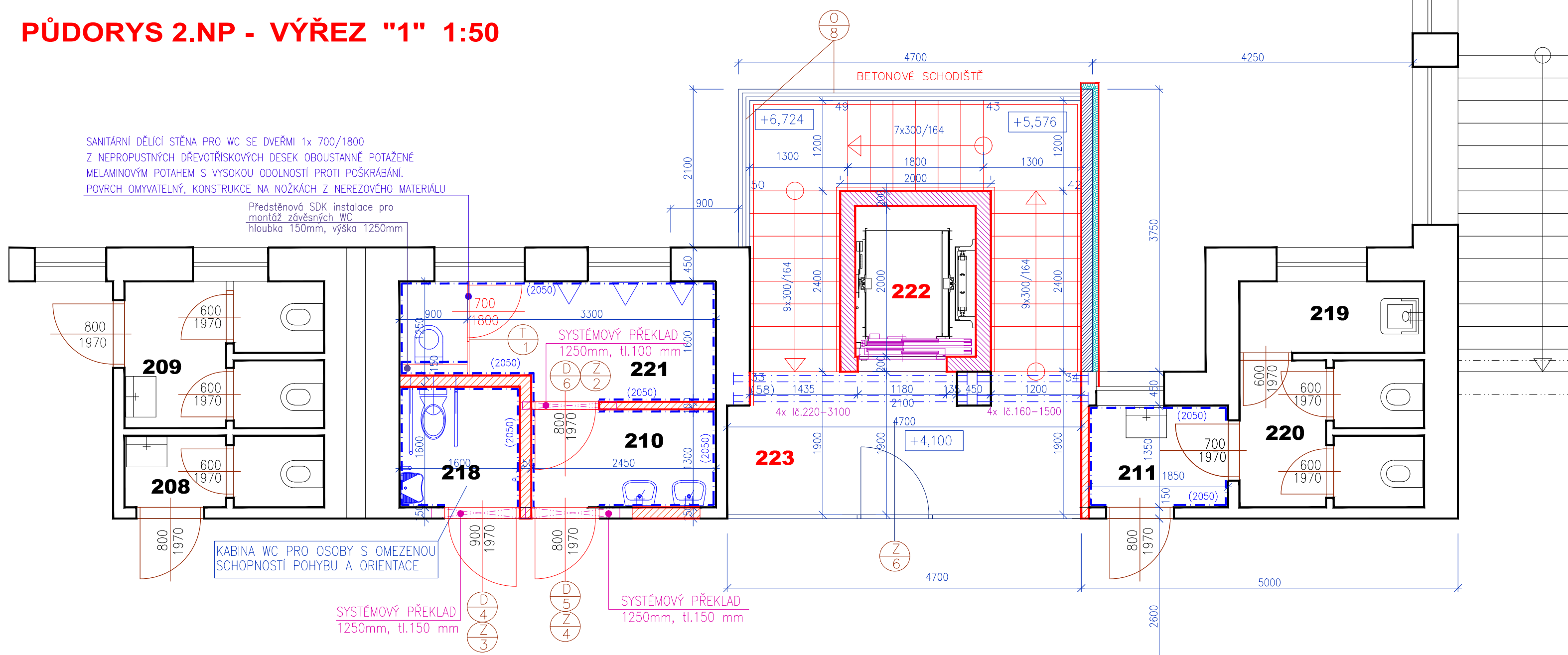


KABINA WC PRO OSOBY S OMEZENOU SCHOPNOSTÍ POHYBU A ORIENTACE
místnost č. 218 - 1:50



- DVEŘE ŠÍŘKY 900mm OTEVÍRÁVÉ VEN, OPATŘENÉ Z VNITŘNÍ STRANY VODOROVNÝM MADLEM A ZÁMKEM, KTERÝ SE DÁ OTEVŘÍT I ZVENČI
- VÝŠKA HORNÍ HRANY ZÁCHODOVÉ MISY 460 mm OD PODLAHY,
- ČELO MISY UMÍSTĚNÉ 700 mm OD ZADNÍ STĚNY
- SKLOPNÉ A PEVNÉ MADLO PRO RUCE VE VÝŠCE 800 mm, 600 mm OD SEBE
- ZÁCHODOVU MISU MUSÍ PŘESAHOVAT O 100 mm-SKLOPNÉ A O 200 mm – PEVNÉ
- OBSLUHA SPLACHOVÁNÍ VE VÝŠCE 1200 mm NAD PODLAHOU
- UMYVADLO, STOJÁNKOVÁ BATERIE S PÁKOVÝM OVLÁDÁNÍM, HORNÍ HRANA 800 mm
- SVISLÉ MADLO VEDLE UMYVADLA, MIN. DÉLKA 500 mm
- VĚŠÁK NA ŠATY VE VÝŠCE 1200mm
- ODPADKOVÝ KOŠ
- DRŽÁK NA TOALETNÍ PAPIR
- RELIÉFNÍ OZNAČENÍ TYPU SPLACHOVACÍHO ZAŘÍZENÍ
- V DOSAHU ZÁCHODÉ MISY VE VÝŠCE 600-1200 mm NAD PODLAHOU A TAKÉ V DOSAHU Z PODLAHY MAX VE VÝŠI 150 mm MUSÍ BÝT OVLÁDAČ SIGNALIZAČNÍHO SYSTÉMU NOUZOVÉHO VOLÁNÍ
- ZRCADLO, DOLNÍ HRANA VE VÝŠI 900 mm, HORNÍ HRANA 1800 mm

PŮDORYS 2.NP - VÝŘEZ "1" 1:50



LEGENDA MÍSTNOSTÍ:

Č.	MÍSTNOST	M ²	PODLAHA	STĚNY	STROP
201	UČEBNA	61,85			
202	ŘEDITELNA	23,95			
203	UČEBNA	65,84			
204	UČEBNA	59,85			
205	UČEBNA	83,45			
206	UČEBNA	52,27			
207	KABINET	13,57			
208	WC UČITELE	2,52			
209	WC DÍVKY	5,17			
210	WC HOŠI-PŘEDSÍN	3,18	KERAMICKÁ DLAŽBA VČETNĚ SOKLÍKU	OMÍTKA, ŠTUK, MALBA KERAM. OBKLAD	LOKÁLNÍ OPRAVA OMÍTEK, VÝMALBA
211	WC DÍVKY	2,49	KERAMICKÁ DLAŽBA VČETNĚ SOKLÍKU	OMÍTKA, ŠTUK, MALBA KERAM. OBKLAD	LOKÁLNÍ OPRAVA OMÍTEK, VÝMALBA
212	SCHODIŠTĚ	34,66			
213	CHODBA	132,41	LOKÁLNÍ OPRAVA KERAMICKÉ DLAŽBY	LOKÁLNÍ OPRAVA OMÍTEK, VÝMALBA	LOKÁLNÍ OPRAVA OMÍTEK, VÝMALBA
214	KABINET	20,52			
215	UČEBNA	94,02			
216	CHODBA	31,76			
217	KABINET	6,80			
218	WC IMOBILNÍ	2,56	KERAMICKÁ DLAŽBA VČETNĚ SOKLÍKU	OMÍTKA, ŠTUK, MALBA KERAM. OBKLAD	LOKÁLNÍ OPRAVA OMÍTEK, VÝMALBA
219	OKLIDOVÁ MÍSTNOST	2,33			
220	WC DÍVKY	4,78			
221	WC CHLAPCI	6,11	KERAMICKÁ DLAŽBA VČETNĚ SOKLÍKU	OMÍTKA, ŠTUK, MALBA KERAM. OBKLAD	LOKÁLNÍ OPRAVA OMÍTEK, VÝMALBA
222	VÝTAH	3,20	BEZ ÚPRAV	BEZ ÚPRAV	
223	CHODBA, SCHODIŠTĚ	19,68	KERAMICKÁ DLAŽBA VČETNĚ SOKLÍKU	ŠTUK, MALBA	ŠTUK, MALBA

ARCHITEKTONICKO-STAVEBNÍ ŘEŠENÍ

hlavní projektant: Ing. arch. Petr BLAŽEK, Ph.D.
zodpovědný projektant: Ing. arch. Petr BLAŽEK, Ph.D.
vypracoval: Ing. arch. Petr BLAŽEK, Ph.D.
stavebník, investor: Základní škola a Mateřská škola T. G. Masaryka
Zastávka, příspěvková organizace
U Školy 181, 664 84 Zastávka

ZŠ a MŠ T. G. Masaryka Zastávka
NÁSTAVBA UČEBEN

obsah výkresu:
Půdorys 2.NP - nový stav

stupeň PD: DPS
datum: 12/2021

PEND a.s.
Vojanova č.1, 615 00 Brno
tel.: 548424611-13, fax.: 548424614
a.s. E-mail: projekt@pend.cz, www.pend.cz
měřítko: čis. výkresu:
1:50 A-N-03